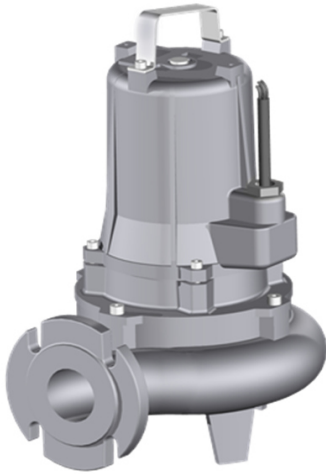


ELETTROPOMPE SOMMERGIBILI

Submersible pumps

65TF - 65TFX (AISI 316)



N°	CURVA Curve	POMPA Pump	GIRI /Min - RPM.	POTENZA RESA NOMINALE Rated power	ASSORBIMENTO NOMINALE Rated current	FATTORE DI POTENZA Power factor	TENSIONE - Voltage	CAVO - Cable	PASSAGGIO LIBERO Free passage	PESO - Weight
1	65 TF/6 210F2	960	960	1,1	3,5	0,82	400 V.	4G2,5	50	54
2	65 TF/6 219F2			1,85	4,5					
3	65 TF 180B			2,2	5,7					
4	65 TF 200B	1450	1450	3	6,6	0,82	400 V.	7G1,5	60	50
5	65 TF 219B			3	6,5					
6	65 TF/2 137K1	2900	2900	3	6,5	0,82	400 V.	7G1,5	50	53
7	65 TF/2 150K1			4	9,1					
8	65 TF/2 155K1			4	9,1					

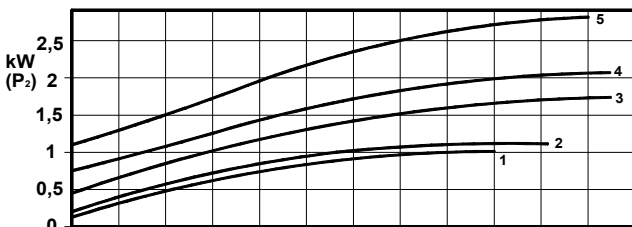
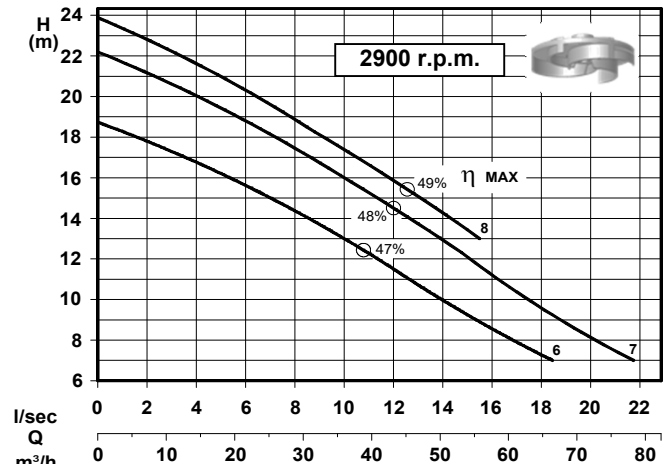
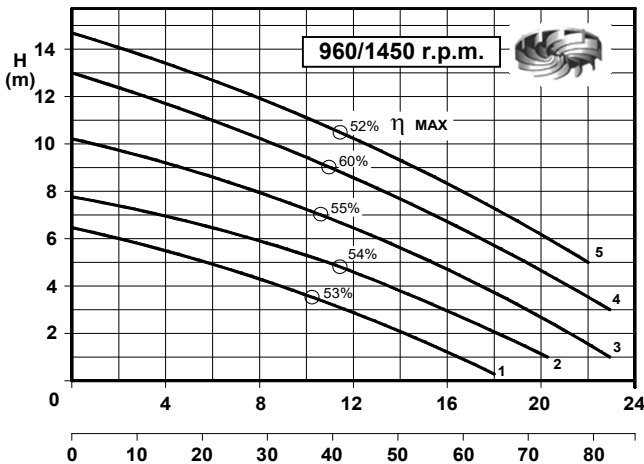
Protezioni a richiesta: sonde termiche e sensore infiltrazione camera tenute

Protections on request: thermal protection and moisture sensor

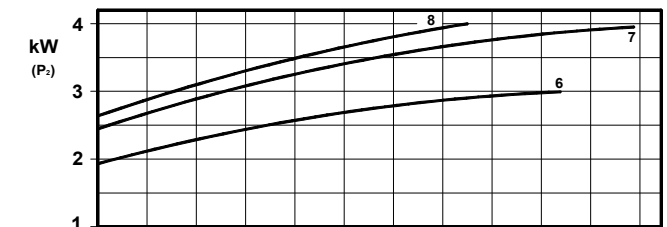
- Per pompa con protezioni - For pump with protections

Motore - Motor Classe "F" (155°C - 310°F) / Protezione - Protection IP 68 / Max. temp. Liq. 40°C

GIRANTE VORTEX - Vortex impeller



P₂ - Potenza resa - Shaft power



Curve secondo ISO 9906 Liv. 2

IMPIEGO - Application

Serie TF

Sollevamento di acque luride grezze, fanghi biologici, acque di scarico civili, industriali e zootecniche, acque piovane.

Disponibile in esecuzione trasportabile o in versione fissa con dispositivo di accoppiamento rapido.

Suitable for lifting of muddy dirty waters, biological waste waters, rain waters, industrial and zootechnical muds. They are available with foot rest or discharge connection bracket.

IMPIEGO - Application

Serie TFX

Sollevamento di acque di fognatura aggressive, acqua di mare ed effluenti acidi nell'industria chimica, farmaceutica, alimentare, galvanica, tessile e conciaria.

Suitable for lifting of particular muddy waters, sea water and aggressive effluents in the chemical, pharmaceutical, alimentary, galvanic, textile and tanning industry.

