

▶ **APLICAÇÕES**

Pressurização doméstica
Sistemas de rega sob pressão
Enchimento e esvaziamento de piscinas
Captação de água em poços e tanques

▶ **MATERIAIS DE CONSTRUÇÃO**

Corpo da bomba: Aço inoxidável AISI 304
Impulsor: Aço inoxidável AISI 304
Veio: Aço inoxidável AISI 304
Empanque: Mecânico em NBR/cerâmico/carbono

▶ **LIMITES DE UTILIZAÇÃO**

Caudal máximo: até 5,4 m³/h
Altura manométrica máxima: até 45 m
Temperatura máxima do líquido: +45°C
Pressão máxima de serviço: 6 bar
Temperatura ambiente máxima: +40°C

▶ **CARACTERÍSTICAS DO MOTOR**

Tensão: 1x230V ou 3x400V
Classe de isolamento: F ou B
Classe de proteção: IP54 ou IP55
Rotação: 2900 r.p.m.

▶ **APPLICATIONS**

Domestic pressure boosting
Pressurized irrigation systems
Filling and emptying swimming pools
Collecting of water in wells and tanks

▶ **CONSTRUCTION MATERIALS**

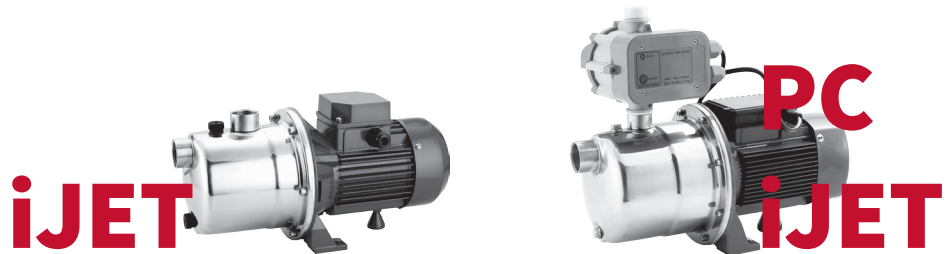
Pump body: AISI 304 stainless steel
Impeller: AISI 304 stainless steel
Shaft: AISI 304 stainless steel
Seal type: Mechanical in NBR/ ceramic/ carbon

▶ **WORKING LIMITS**

Maximum flow rate: up to 5,4 m³/h
Maximum head: up to 45 m
Maximum liquid temperature: +45°C
Maximum operating pressure: 6 bar
Maximum ambient temperature: +40°C

▶ **MOTOR SPECIFICATIONS**

Voltage: 1x230V or 3x400V
Insulation class: F or B
Protection class: IP54 or IP55
Rotation: 2900 r.p.m.

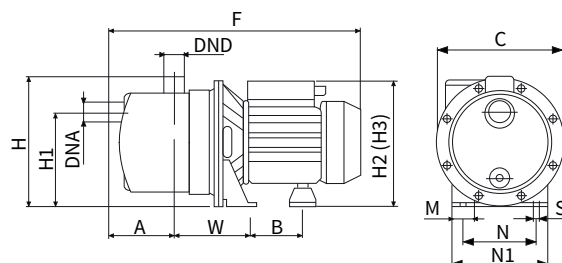
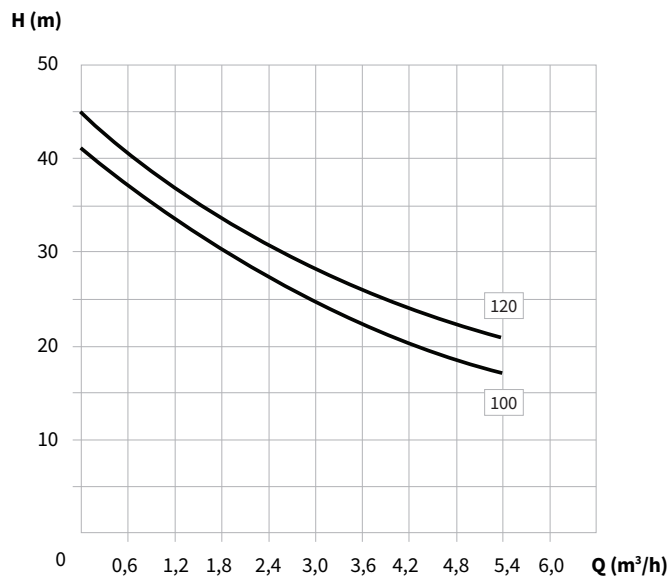


A série **iJET** é constituída por bombas auto-ferrantes, em aço inoxidável, adequadas para bombear água limpa.

*The **iJET** self-priming series is in stainless steel, suitable for pumping clean water.*

Os grupos **PC iJET** são constituídos por bombas e pressostato para funcionamento autónomo.

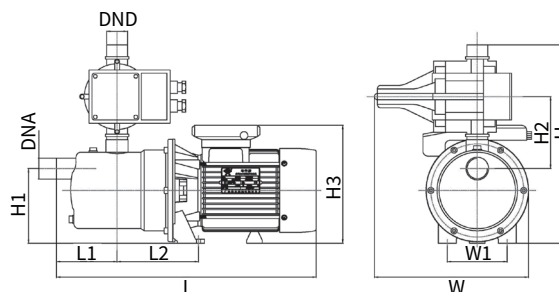
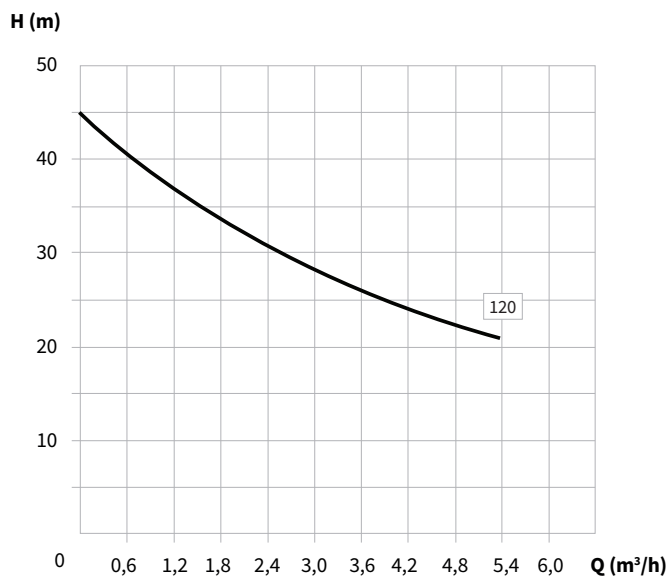
*The **PC iJET** units are composed by pumps and pressure switch for autonomous operation.*



MODELO MODEL		POTÊNCIA POWER (kW)	DIMENSÕES DIMENSIONS (mm)													PESO WEIGHT (Kg)	
1~	3~		A	B	C	F	H	H1	H2*	H3*	M	N	N1	W	DNA	DND	
iJET 100M	iJET 100	0,75	100,5	75	213	428	210	158	213	213	39	120	158	142	G1 ¼"	G1"	10,8
iJET 120M	iJET 120	0,9	100,5	75	213	428	210	158	213	213	39	120	158	142	G1 ¼"	G1"	11,2

*H2 para motores monofásicos | *H2 for single-phase motors

*H3 para motores trifásicos | *H3 for three-phase motors



MODELO MODEL	POTÊNCIA POWER (kW)	DIMENSÕES DIMENSIONS (mm)										PESO WEIGHT (Kg)			
		L	L1	L2	H	H1	H2	H3	W	W1	DNA		DND		
1~															
PC İJET 120M	0,9	428	100,5	142	360	158	120	213	271,5	120	G1 ¼"	G1"	12,8		